

Ajuste de Puerta

EN 14 MINUTOS

Y POR 10,00€

Para este monográfico, hemos utilizado un Ford Focus del 98. Pero recuerda que los pasos a seguir son similares para todas las marcas y modelos de vehículos.

Ante cualquier duda que te surja, no lo dudes, y consulta a nuestros asesores.

Es totalmente gratis ...

Ajuste de Puerta.

Alquiler del box (13 min) 10,00€

Total Trabajos en Car And You

10,00€

Taller Convencional 40,00€

*Todas las imágenes de este monográfico son propiedad de Autobild España.



Esta es la puerta del Ford Focus, que como observarás en la foto, está levemente descolgada, y cierra con dificultad

Cuando notes que alguna de las puertas de tu coche se resiste a cerrarse o rebotan cuando intentas cerrarlas, puede ser un descuelgue. Con un ajustador especial y siguiendo el orden de este manual, quedarán perfectamente acopladas, y en tan sólo 14 minutos. Así que vamos a empezar ¡ya!

2 minutos

10€

Abre el box y pide el ajustador

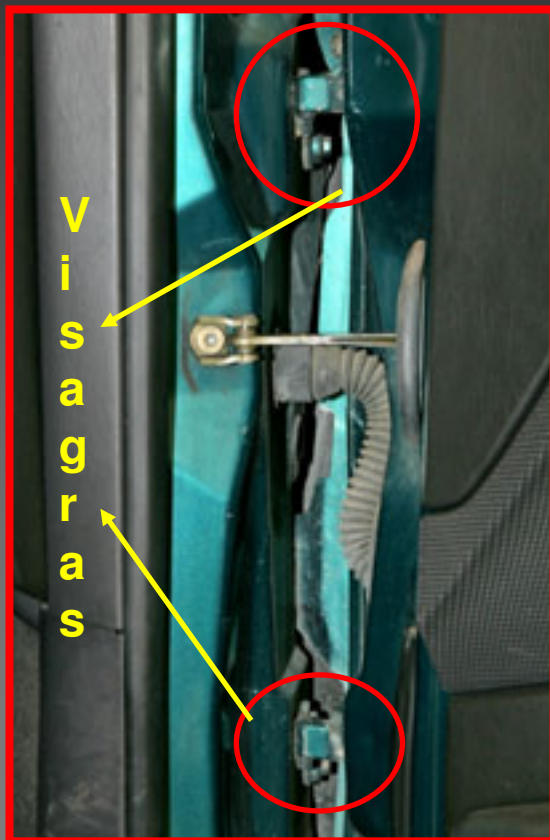
Una vez que termines de dar tus datos en recepción , dirígete al box que te hayan asignado, y pon el coche sobre el elevador, (no necesitas subirlo). Pasa por el almacén para recoger el útil especial que necesitarás: el ajustador para puertas y capós de vehículos.



1 minuto

-€

Comprueba el estado de las Bisagras y el Resbalón



Las bisagras y el resbalón son las piezas claves, que influyen en el desajuste. Comprueba su estado exterior: tuercas de sujeción flojas, piezas torcidas o dañadas.... Si todo está bien, es que la puerta se ha descolgado levemente.

1 minutos

-€

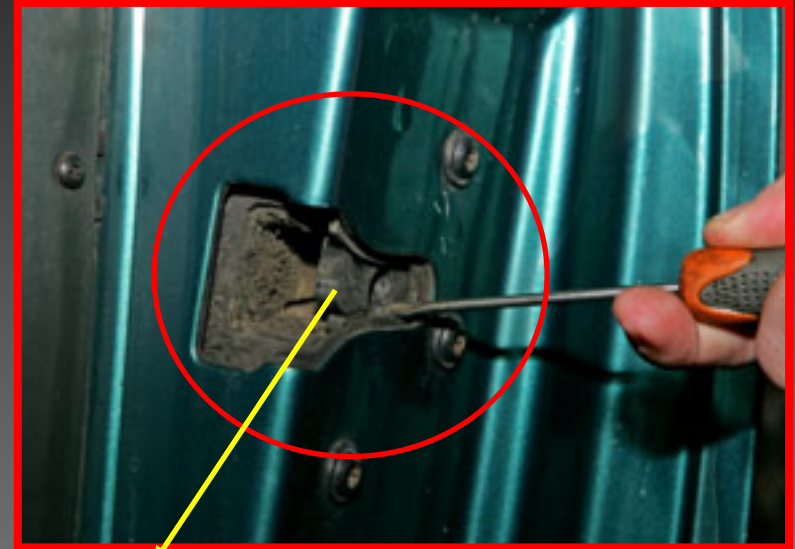
Comprueba la posición del Resbalón



El resbalón, es la pieza fija a la carrocería, que se encarga de recibir la cerradura. Esta pieza tiene unos tornillos de fijación que pueden estar poco apretados (entonces el resbalón se desplaza). Haz fuerza con la mano para comprobar que no se mueven, si notas movimiento, aprieta el tornillo con la llave adecuada.

1 minutos
-€

Ajusta la posición de la cerradura



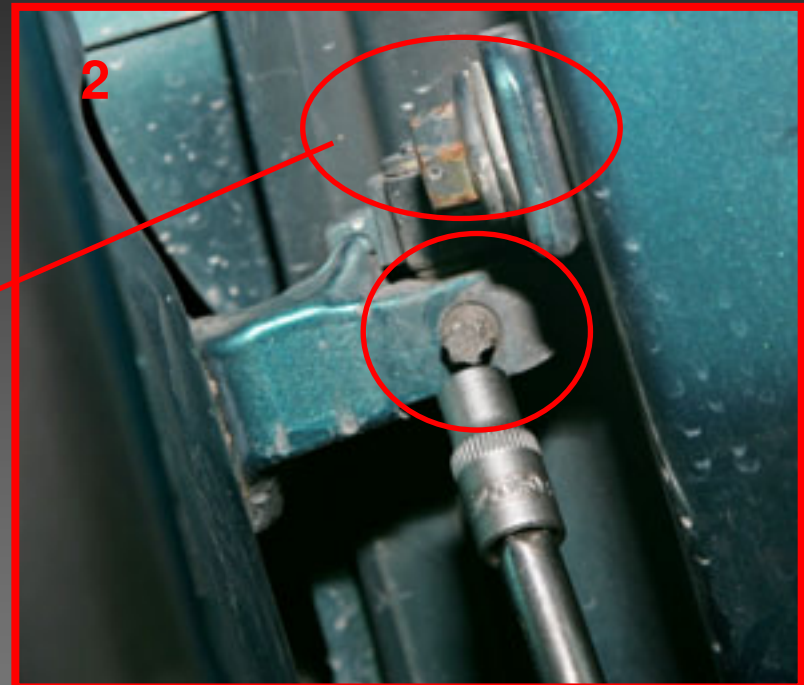
Pieza

La cerradura en su parte lateral, es otro elemento clave. Antes de continuar, ponla en situación de “**cerrado**” Introduce un destornillador y empuja la pieza de plástico de su interior hacia la derecha hasta que cierre y quede fija.

2 minutos

-€

Afloja el tornillo de la Bisagra



Si en los pasos anteriores no has detectado nada raro, es la hora de usar el ajustador de puerta. Vuelve a la bisagra , la pequeña tuerca de la foto2, que se utiliza cuando se quiere sacar la puerta hacia arriba y a veces sirve para realizar ajustes. Justo encima de ella está el tornillo que ahora debes aflojar (foto1) antes de utilizar el ajustador.

1 minutos

-€

Acopla el ajustador en la cerradura



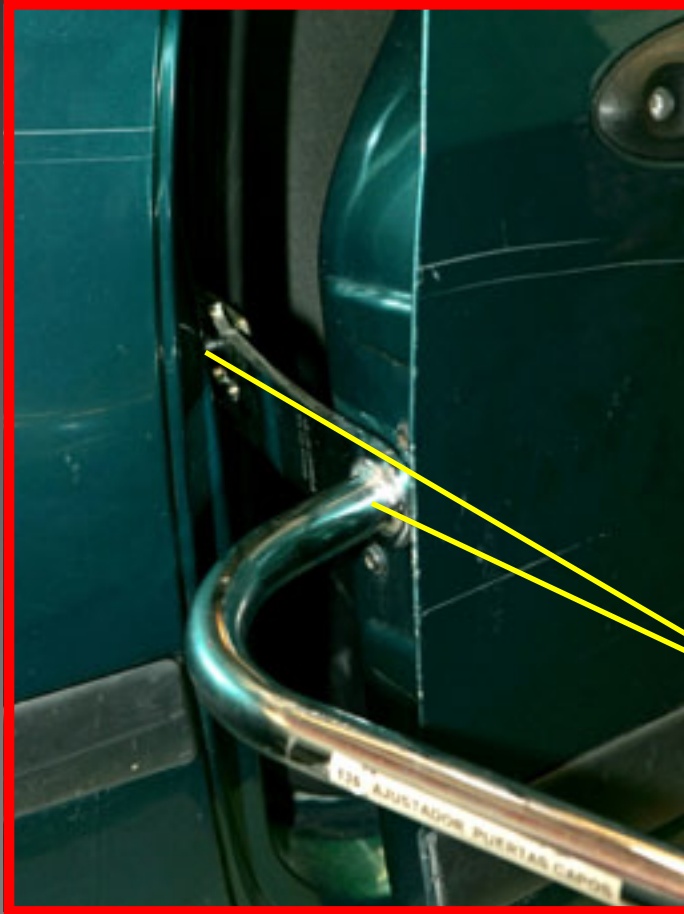
Accesorios

Como verás en su parte inferior, tiene una tapón desenroscable; quita el tapón y verás que dentro tiene varios accesorios para los distintos modelos de cerradura. Elige el adecuado para tu coche y engancha el ajustador en la puerta como se ve en la fotografía.

1 minutos

-€

Acopla el ajustador en el Resbalón



Una vez encajado el ajustador en la cerradura, te falta llevar el extremo hasta el resbalón. Cierra la puerta despacio y mueve la barra hasta que se acople. Lo hará cuando las dos partes estén a la misma altura.

Los dos extremos

4 minutos

-€

Nivela las dos partes con el ajustador



Como ahora ya tienes las dos partes enganchadas, debes de tirar de la barra hacia arriba, hasta que poco a poco, suba la altura de la puerta. En nuestro caso, quedó un poco alta y tuvimos que aflojar los



tornillos del resbalón y golpear suavemente con el martillo.

Recuerda que tienes a nuestros Asesores, a tú disposición para cualquier duda que te surja.

minutos

-€

Comprobación final



Antes de dar por terminado tu trabajo, comprueba el resultado. Abre y cierra repetidamente, y hazlo también con fuerza. Compárala con otra de las puertas que estaban bien. Si todo va bien, ya puedes apretar los tornillos de la bisagra y **¡acabaste tu trabajo!** Y en sólo 14 minutos.

Cierra el box



He finalizado mis trabajos

Ya has terminado con tu Ajuste de Puerta. Así que pulsa “finalizar trabajos” en el box.

En unos instantes se personará un asesor para comprobar junto a ti el carro de herramientas.

Ajuste de Puerta.

Alquiler del box (13 minutos) 10,00€

Total Trabajos en Car And You

10,00€

Taller Convencional 40,00€

**Nadie hace tus cosas
mejor que tú.**

Mecanikea.