

INCLUSION SOCIAL DE LA PERSONAS CON DISCAPACIDAD PSICOSOCIAL



Nodo Comunitario
De Salud Mental y
Discapacidad Psicosocial

www.youtube.com/watch?v=likZuOfar4

Edith Betty Roncancio Morales
Presidente Nodo comunitario de SM y DPS
Directora Liga Colombiana de Autismo

Espacios de incidencia política en los que participamos actualmente

- ✓ Secretaria técnica del Consejo Nacional de Discapacidad, a través del grupo de enlace sectorial GES
- ✓ Mesa Plan decenal de educación 2016 – 2025
- ✓ Mesa discapacidad psicosocial pacto de productividad
- ✓ Mesa Autismo
- ✓ Mesa técnica sentencia 573 DSDR PcD
- ✓ Consejo Nacional de Salud Mental
- ✓ Consejo Distrital de Salud Mental





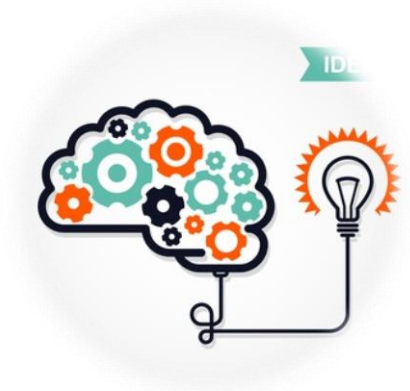


NORMATIVIDAD Y TRATADOS INTERNACIONALES

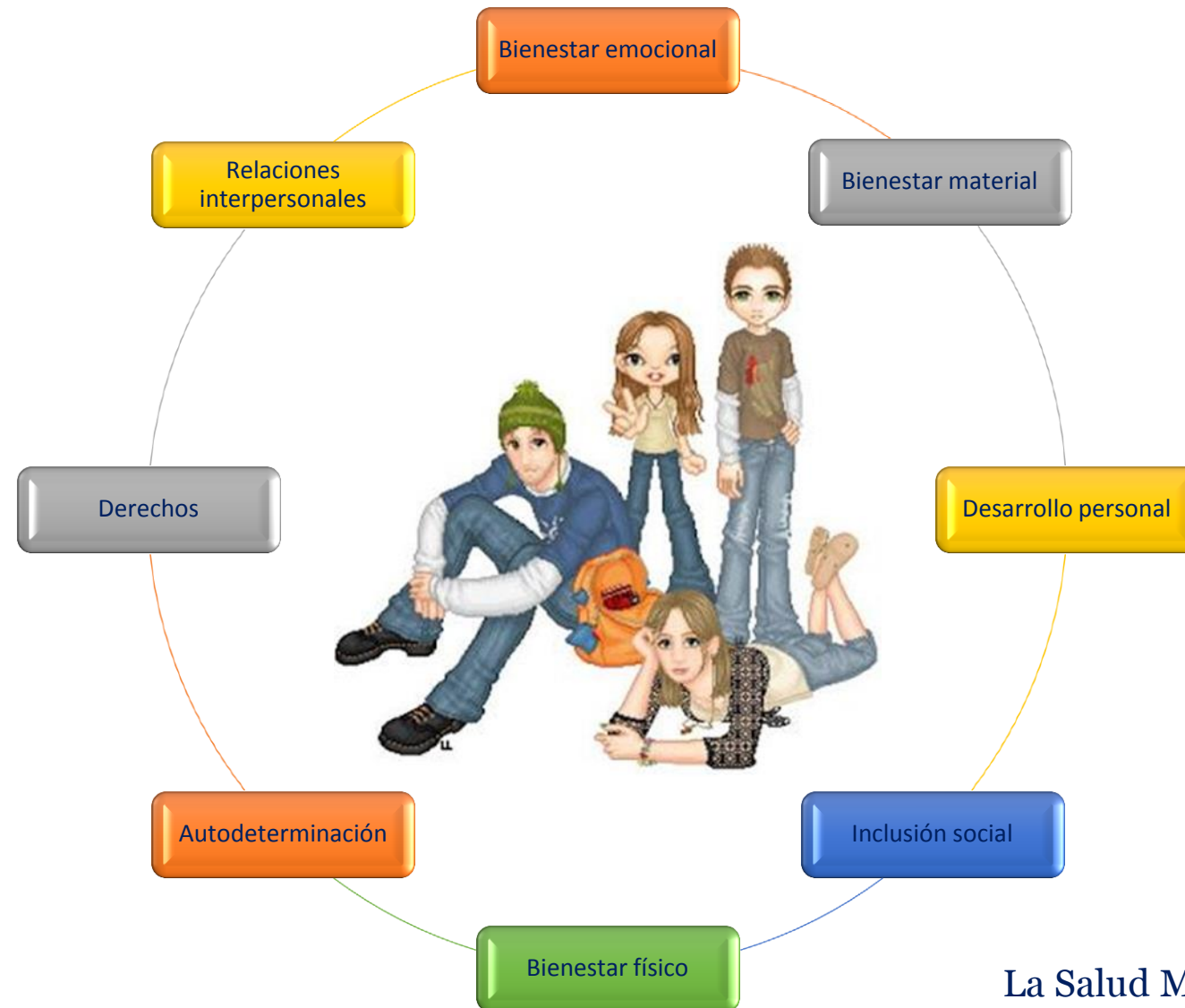
- ✓ Convención de ONU sobre los derechos de las personas con discapacidad
- ✓ Ley 1616 de Salud Mental
- ✓ Ley Estatutaria 1618
- ✓ Resolución 1904 DS y DR
- ✓ Conpes (en proceso)
- ✓ Decreto 1421 Educación inclusiva
- ✓ Decreto 2011 Min Trabajo
- ✓ Asamblea Naciones Unidas – (Consejo derechos humanos) Sep./2017

RETOS:

- ✓ Implementación efectiva de las rutas
- ✓ Trabajo en equipo de diferentes actores incluido lo comunitario
- ✓ Bajar la normatividad y políticas a las regiones
- ✓ Trabajo intersectorial
- ✓ Articulación con la comunidad para la construcción de la política de salud mental.



Dimensiones de calidad de vida



GRACIAS