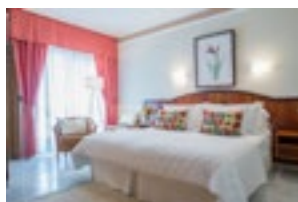


# Horarios de salida

Zonas	Parada	Galicia	Asturias/ Cantabria	País Vasco	La Rioja	Extrema- dura	León / Ruta de Isabel / Salamanca	Madrid	Pueblos Blancos	Capitales Andaluzas	Zaragoza	Portugal
<b>LEVANTE</b>												
Vinarós	Hotel Vinarós Playa	5:15	5:15	5:15	5:15	5:15	5:15	5:15	3:30	3:30	5:15	5:15
Castellón	Estación de Autobuses	6:30	6:30	6:30	6:30	6:30	6:30	6:30	4:45	4:45	6:30	6:30
Vila Real	Hotel Palace, puerta principal	6:40	6:40	6:40	6:40	6:40	6:40	6:40	5:00	5:00	6:40	6:40
Burriana	Avda. 16 de Julio, enfrente al taller.	6:50	6:50	6:50	6:50	6:50	6:50	6:50	5:10	5:10	6:50	6:50
La Vall d'Uixó	Estación Autobuses (dentro)	7:15	7:15	7:15	7:15	7:15	7:15	7:15	5:30	5:30	7:15	7:15
Pto. Sagunto	Pza. Ramón de la Sota s/n (frente BBVA)	7:45	7:45	7:45	7:45	7:45	7:45	7:45	6:00	6:00	7:45	7:45
Valencia	Palau de la Música	8:15	8:15	8:15	8:15	8:15	8:15	8:15	6:30	6:30	8:15	8:15
Requena	Puerta Bar Alcalá	9:00	9:00	9:00	9:00	9:00	9:00	9:00	5:15	5:15	9:00	9:00
Gandía	Estación de autobuses (fuera)	7:00	7:00	7:00	7:00	7:00	7:00	7:00	7:00	7:00	7:00	7:00
Ontinyent	C/ Music Vert. Parada de autobuses.	6:30	6:30	6:30	6:30	6:30	6:30	6:30	7:45	7:45	6:30	6:30
Xàtiva	Hotel Vernisa	7:00	7:00	7:00	7:00	7:00	7:00	7:00	7:30	7:30	7:00	7:00
Alzira	Plza. Del Reino - Caja Duero	7:30	7:30	7:30	7:30	7:30	7:30	7:30	7:00	7:00	7:30	7:30
Cartagena	Hotel Alfonso XIII	4:45	4:45	4:45	4:45	4:45	4:45	4:45	9:00	9:00	4:45	4:45
Murcia	Gran Vía frente a El Corte Inglés	5:45	5:45	5:45	5:45	5:45	5:45	5:45	10:15	10:15	5:45	5:45
Torreveja	C/ Antonio Machado, Banco Sabadell (frente est. autobuses)	6:00	6:00	6:00	6:00	6:00	6:00	6:00	9:15	9:15	6:00	6:00
Elche	Estación de Autobuses (fuera)	6:45	6:45	6:45	6:45	6:45	6:45	6:45	9:15	9:15	6:45	6:45
Alicante	Parada de bus Plaza del Mar, junto al Hotel Meliá	7:15	7:15	7:15	7:15	7:15	7:15	7:15	8:45	8:45	7:15	7:15
Elda	Rotonda Carrefour	7:45	7:45	7:45	7:45	7:45	7:45	7:45	9:00	9:00	7:45	7:45
Yecla	Estación de autobuses (fuera)	7:15	7:15	7:15	7:15	7:15	7:15	7:15	-	-	7:15	7:15
Villena	Gasolinera La Morenica	8:00	8:00	8:00	8:00	8:00	8:00	8:00	8:30	8:30	8:00	8:00
Lorca	Estación Autobuses (fuera)	4:45	4:45	4:45	4:45	4:45	4:45	4:45	11:15	11:15	4:45	4:45
Benidorm	Avda. Europa (frente a Café Paris)	6:15	6:15	6:15	6:15	6:15	6:15	6:15	8:00	8:00	6:15	6:15
Alcoy	Centro Teix (frente a Zara)	7:15	7:15	7:15	7:15	7:15	7:15	7:15	8:15	8:15	7:15	7:15
Puerto Lumbreras	Area La Parada.	4:20	4:20	4:20	4:20	4:20	4:20	4:20	11:30	11:30	4:20	4:20

## OBSERVACIONES

- Las casillas con "-" son puntos sin recogida para el circuito indicado.
- Asturias y Cantabria incluye los circuitos de: Asturias Paraíso Natural + Combinado Asturias y Cantabria + Cantabria y País Vasco
- Por causas organizativas, en algunos circuitos los clientes podrán ser unificados en un punto común de la ruta para luego ser distribuidos en otros autobuses de destino definitivo.
- Todos los horarios indicados son susceptibles de cambio debido a razones organizativas de tráfico.
- El horario de regreso será comunicado por el guía acompañante, pudiendo ser a primera hora de la mañana.



Se halla en el corazón de las Rías Bajas, un entorno de plena naturaleza en uno de los enclaves más bellos de Galicia. A tan solo 4 km de Sanxenxo y a 12 Km. de El Grove y La Toja. Reúne unas excepcionales condiciones para disfrutar de la naturaleza y las maravillosas playas cercanas. Su situación geográfica lo convierte en el lugar ideal para realizar desplazamientos a cualquier punto de Galicia y Portugal. La gastronomía es uno de los principales atractivos del hotel, que combina una variada selección de los más típicos productos gallegos con una esmerada elaboración. El hotel dispone de 143 habitaciones (118 de ellas con terraza), todas con baño completo, teléfono, TV LCD (TDT y canales de radio), calefacción central, secador de pelo y caja de seguridad. Cuenta con un nuevo y moderno Spa, que incluye dos piscinas, una dinámica y otra de natación, jacuzzi, pasillo contracorriente, sillones de burbujas, inyectores subacuáticos de masaje corporal, cuellos de cisne y cascadas. Cuenta además con salas de masajes, gimnasio, jacuzzi privado y sauna finlandesa. Todo ello integrado en el amplio entorno ajardinado, gracias a su cúpula de cristal que la dota de mayor amplitud y sensación de bienestar.