

# Présentation RQDS

---

19 octobre 2017



# Orientations 2017

---

- Contexte de transition
- Vision et mission
- Contribution de la Fondation
  - Objectifs de soutien aux territoires
  - L'approche de soutien
- Échanges
- Les suites ?

# Contexte de la Fondation

---

## Faits saillants

- 2014-2015: Non-renouvellement des fonds
- 2015-2016: Travaux sur les orientations futures
- 2016-2020: En transition vers un nouveau modèle d'action
- Phase d'apprentissage: déploiement progressif et évolutif

# Mission et vision de la Fondation

---

- Mission inchangée : Prévention de la pauvreté par la réussite éducative des jeunes (PPRÉ)
- Même cible : Réussite éducative, mais appréhendée différemment (inégalité des chances)
- Vision : Contribuer à ce que le Québec soit une société solidaire, juste et inclusive qui permette à chaque enfant, chaque famille de se réaliser et d'y participer pleinement

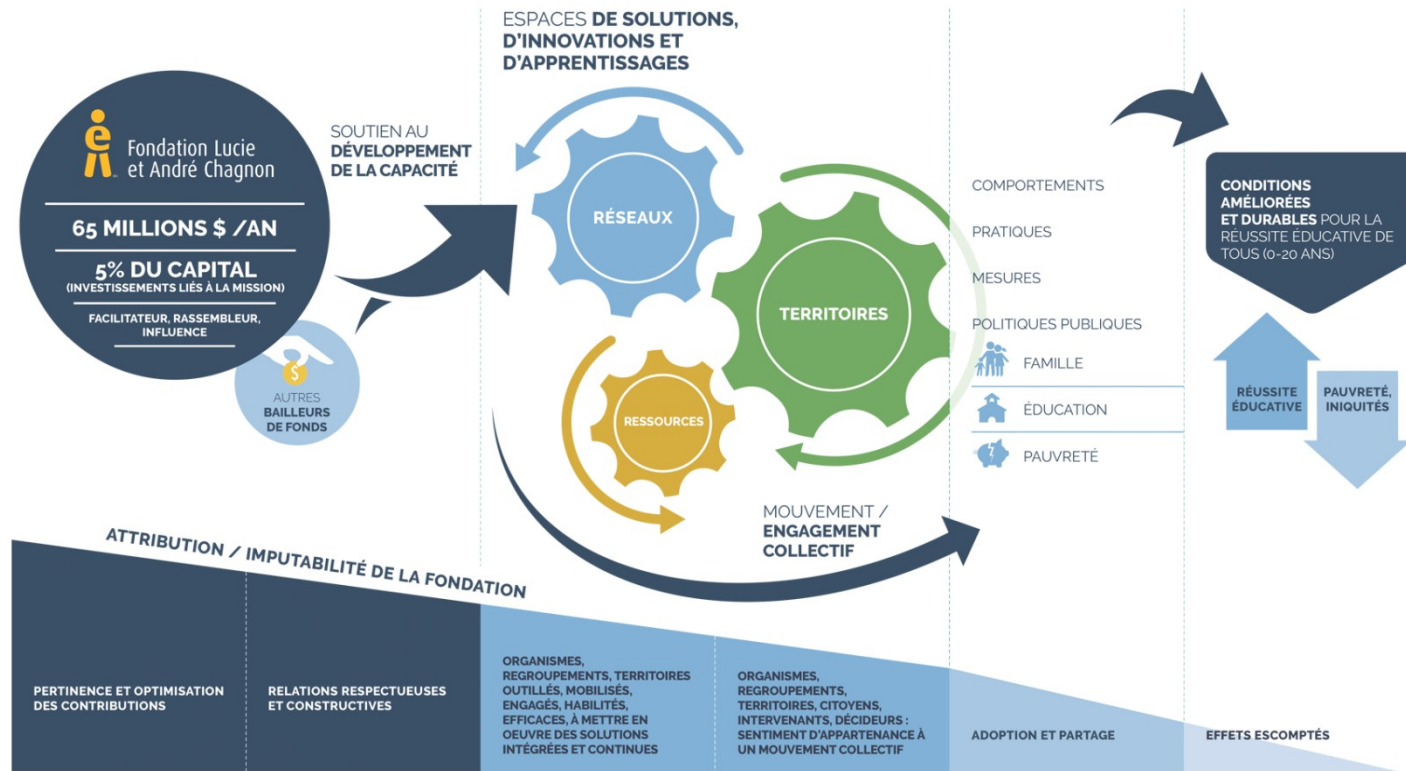
# Mission et vision de la Fondation

---

- Mission inchangée : Prévention de la pauvreté par la réussite éducative des jeunes (PPRÉ)
- Même cible : Réussite éducative, mais appréhendée différemment (inégalité des chances)
- Vision : Contribuer à ce que le Québec soit une société solidaire, juste et inclusive qui permette à chaque enfant, chaque famille de se réaliser et d'y participer pleinement

# LA CONTRIBUTION DE LA FONDATION ET SES RETOMBÉES

(SCHEMA DE TRANSFORMATION SOCIALE)



# Nature de notre soutien Objectif territoires

---

- Soutien à des territoires défavorisés ou à forte concentration de familles défavorisées dont les acteurs veulent créer des conditions réduisant les iniquités et les écarts en matière de réussite éducative
  - Se mobiliser pour agir sur les causes des inégalités et des écarts de réussite éducative(ex: amélioration des pratiques éducatives, facilités d'accès aux services, accent mis sur les périodes de transition, politiques familiales et à la jeunesse, conditions de vie, logement...)
  - Lever les obstacles « présents dans les environnements » vécus par les jeunes de leur naissance à l'âge adulte, qui freinent leur parcours de réussite et qui sont source d'inégalités
  - Inscrire le soutien dans une approche globale, intégrée et en continu (0-20ans)
- Soutenir différentes configurations de territoires

# L'approche de soutien Les prémisses

---

La Fondation reconnaît que

- Les solutions et les changements émanent des milieux
- Les acteurs locaux, de par leur expertise de milieu, ont le potentiel de trouver des solutions durables aux défis et aux enjeux de leur communauté

Par conséquent, le soutien de la Fondation se veut un **levier**, un **facilitateur** et un **accélérateur de changement** qui vise à :

- Renforcer les processus permettant aux acteurs de se mobiliser autour d'enjeux et de besoins de leur milieu (mobilisation intersectorielle)
- Mettre en place les conditions nécessaires à la réussite éducative de leurs enfants et de leurs jeunes



# LES SUITES, 2018

- Poursuite du dialogue amorcé avec les territoires et les réseaux et de la mise en œuvre de nos orientations.
- Quelques enjeux liés à la stratégie de déploiement:
  - Comment concevoir une stratégie basée sur l'objectivité et l'équité en évitant la standardisation et l'uniformité?
- Finalisation et mise en ligne de la stratégie de déploiement: approches de collaboration, processus internes et externes, délais...

# Merci!

---

