

Krabbeldecke Junge

Die Reihe unter dem roten Strich ist die letzte Reihe der letzten Seite, dient nur zur Kontrolle und wird nicht gestrickt!!!

Anleitung von Renate Ehgartner



© by Renate Ehgartner 28.02.2014. Die Vervielfältigung dieser Anleitung unterliegt dem Urheberschutz.

Alle Rechte vorbehalten - All rights reserved

Die Reihe unter dem roten Strich ist die letzte Reihe der letzten Seite, dient nur zur Kontrolle und wird nicht gestrickt!!!

Krabbeldecke Junge

Die Reihe unter dem roten Strich ist die letzte Reihe der letzten Seite, dient nur zur Kontrolle und wird nicht gestrickt!!!

Material:

Universa von Schachenmayr
 55% Schurwolle (Merino) und 45% Polyacryl
 Lauflänge: 125m / 50g
 Nadelstärke: 3 - 3,5 mm
 Maschenprobe 10x10cm = 24 Maschen + 33 Reihen
 Das Garn lässt sich super stricken und ist waschmaschinenfest
 Die Decke wird ca. 100cm x 125cm groß.

Für die Decke benötigt ihr ca. :

800g in der Grundfarbe
 800g in der Kontrastfarbe

233 M + 2 RM = 235 M

235 M pro Farbe (Grundfarbe und Kontrastfarbe) anschlagen und nach dem Musterplan arbeiten

37	▶	+	16															+		37	
36		+																16	+	◀	36
35	▶	+	3			1	1	1	10									+		35	
34		+		2					5									9	+	◀	34
33	▶	+	2		5						9							+		33	
32		+		2					5									9	+	◀	32
31	▶	+	3			3			10									+		31	
30		+				4	1											11	+	◀	30
29	▶	+	10									1	1	1	3			+		29	
28		+						9							5			2	+	◀	28
27	▶	+	9														2	+		27	
26		+						9							5			2	+	◀	26
25	▶	+	10									3			3			+		25	
24		+											11	1				4	+	◀	24
23	▶	+	3			1	1	1	10									+		23	
22		+		2					5									9	+	◀	22
21	▶	+	2		5						9							+		21	
20		+		2					5									9	+	◀	20
19	▶	+	3			3			10									+		19	
18		+				4	1											11	+	◀	18
17	▶	+	16															+		17	
16		+																16	+	◀	16

Anzahl der zu strickenden Maschen in rosa
 Anzahl der zu strickenden Maschen in weiss
 Reihezahl

Reihezahl immer in Pfeilrichtung stricken Maschenzahl Randmasche immer in Pfeilrichtung stricken

Die Reihe unter dem roten Strich wurde bereits gestrickt, das ist die letzte Reihe vom vorherigem Musterblatt und dient nur zur Kontrolle.

Die Reihe unter dem roten Strich ist die letzte Reihe der letzten Seite, dient nur zur Kontrolle und wird nicht gestrickt!!!

Krabbeldecke Junge

Die Reihe unter dem roten Strich ist die letzte Reihe der letzten Seite, dient nur zur Kontrolle und wird nicht gestrickt!!!

Ganz Wichtig!!! Die Reihe unter dem rotem Strich ist die letzte gestrickte Reihe von der letzten Seite diese wird auf keinen Fall gestrickt, sie dient nur zur Kontrolle, ob das Muster überein stimmt.

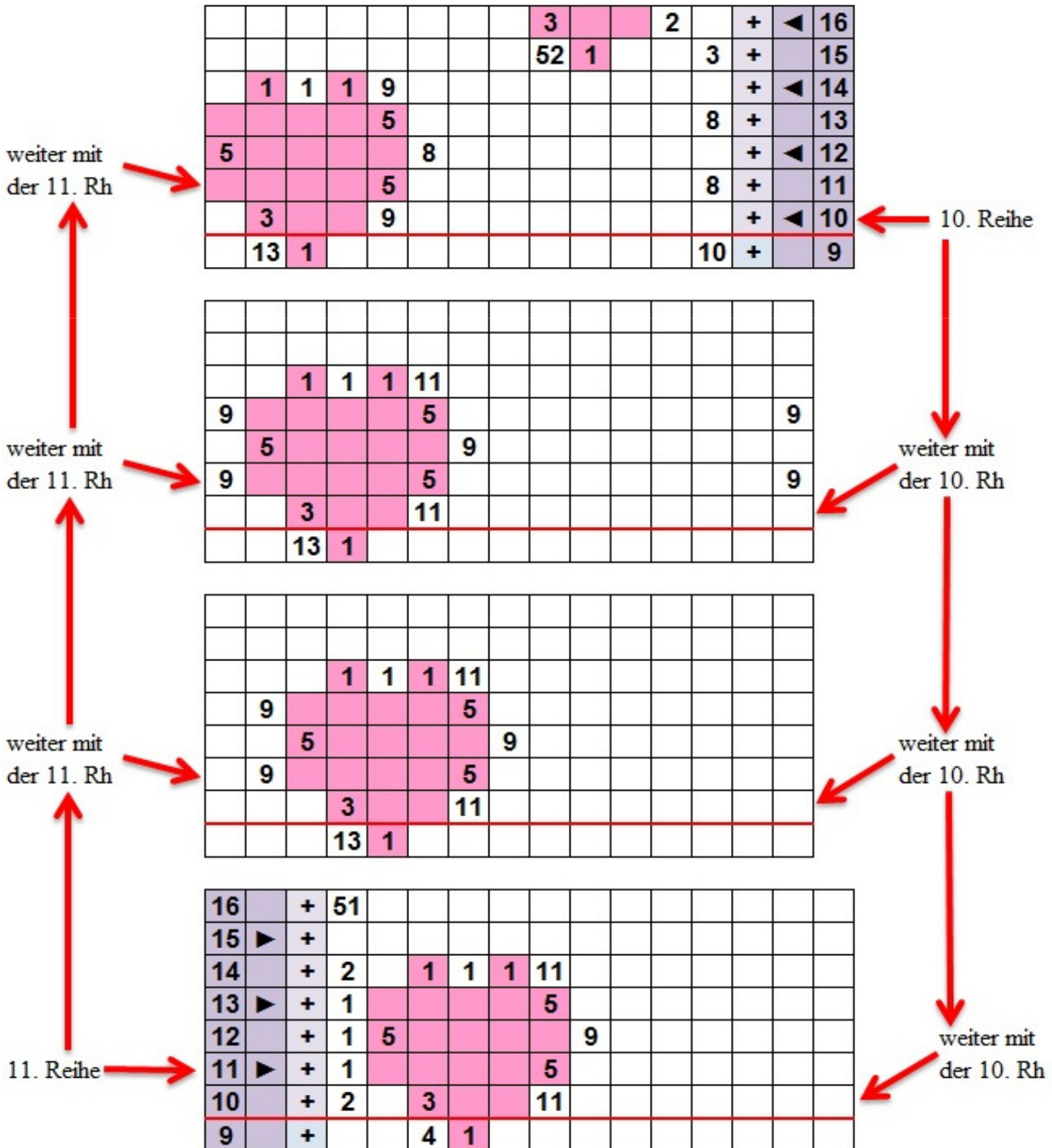
Wichtig ist, immer in Pfeilrichtung stricken

Die Vorderseite wird von oben nach unten gelesen und gestrickt

Die Rückseite wird von unten nach oben gelesen und gestrickt.

Jede gestrickte Reihe streiche ich mit einem Textmarker durch, damit ich nicht durcheinander komme.

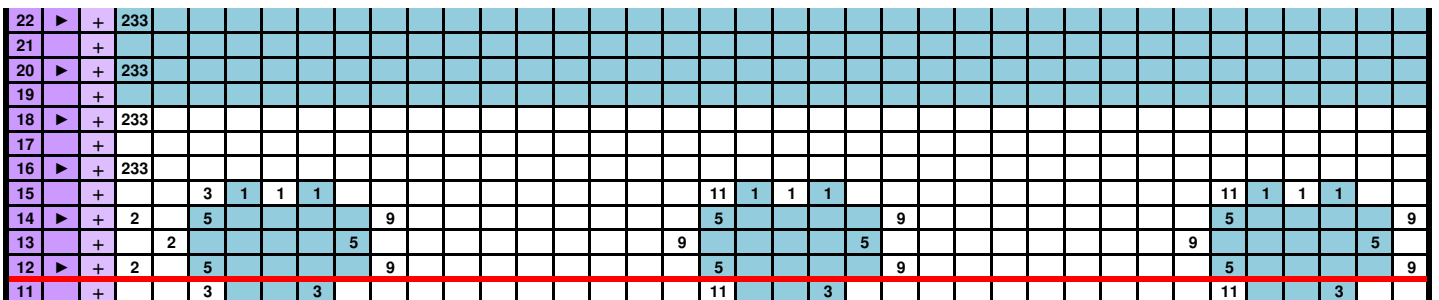
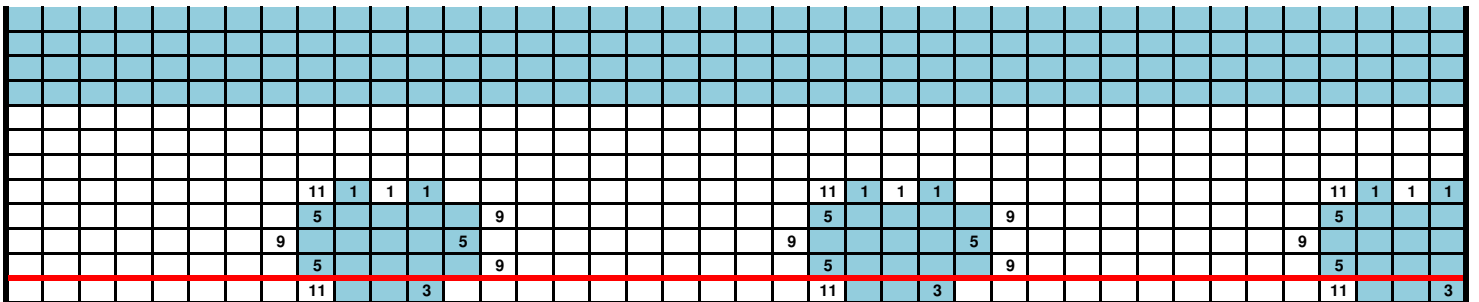
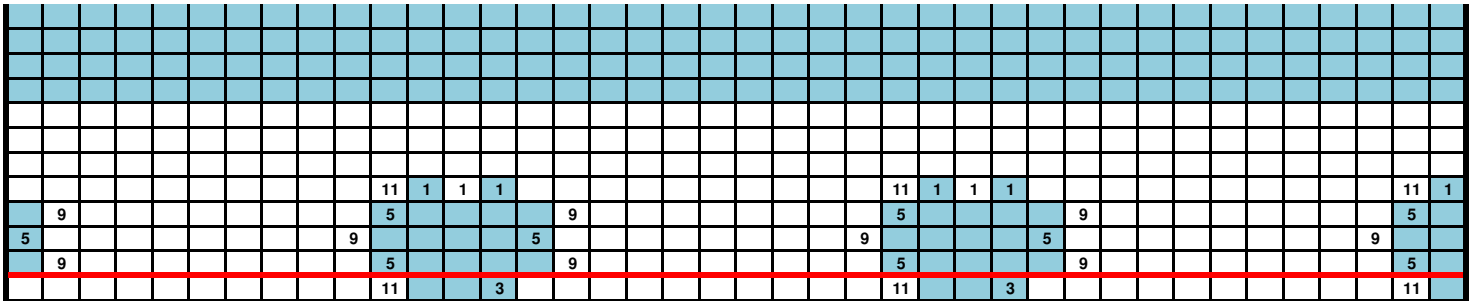
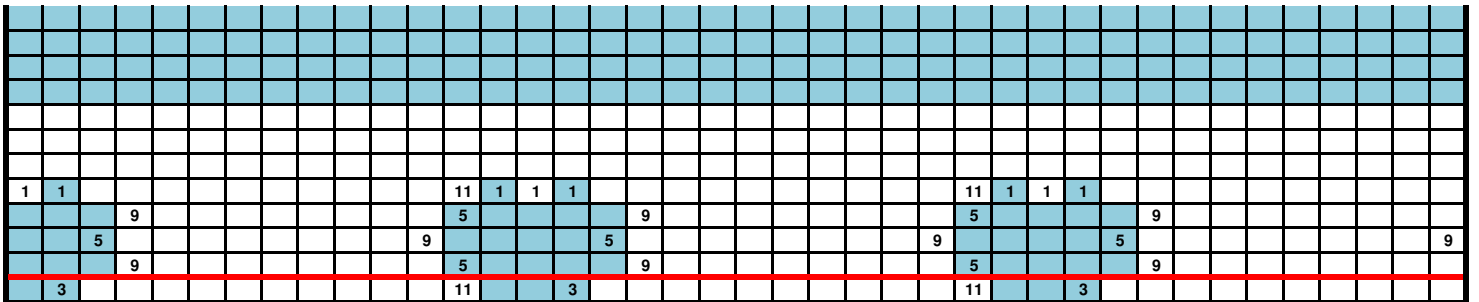
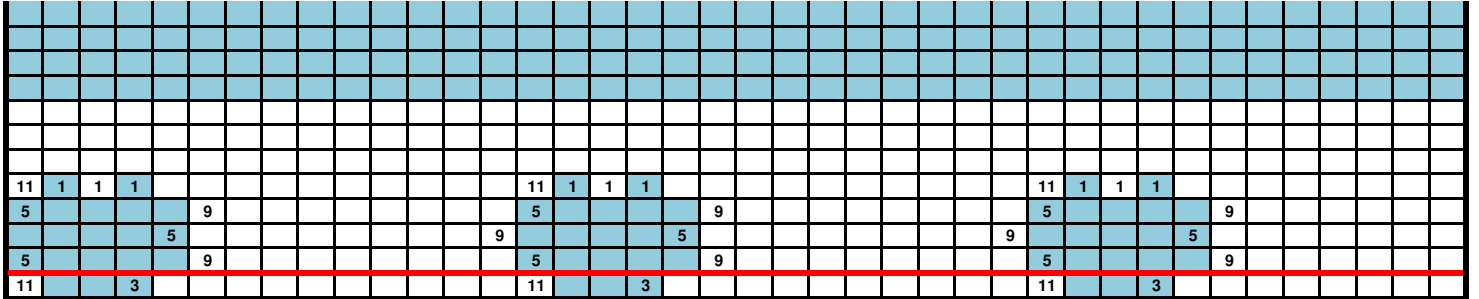
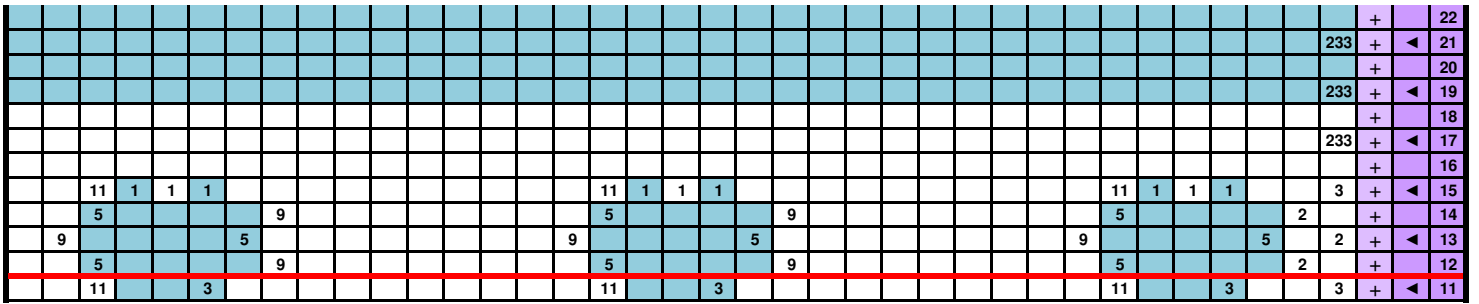
Die Strickschrift zeigt in jeder Reihe die Vorderansicht!!!



Die Reihe unter dem roten Strich ist die letzte Reihe der letzten Seite, dient nur zur Kontrolle und wird nicht gestrickt!!!

Krabbeldecke Junge

Die Reihe unter dem roten Strich ist die letzte Reihe der letzten Seite, dient nur zur Kontrolle und wird nicht gestrickt!!!



Die Reihe unter dem roten Strich ist die letzte Reihe der letzten Seite, dient nur zur Kontrolle und wird nicht gestrickt!!!

