



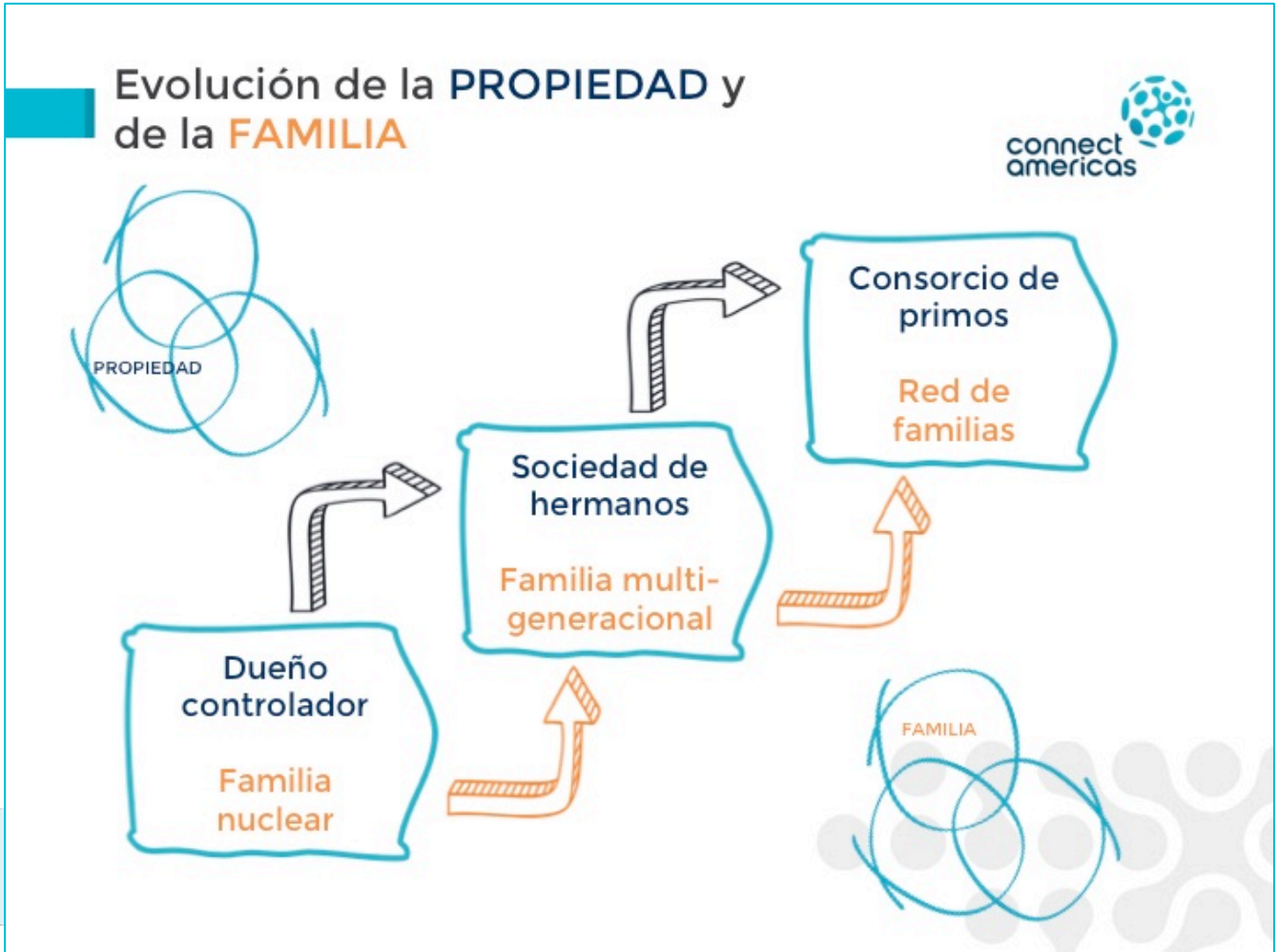
connect  
americas

# **Etapas desarrollo**

# **Empresas familiares**

**Unidad 1: Éxito es... Atender a familia, negocio  
y propiedad**

# Evolución de la PROPIEDAD y de la FAMILIA



## Primera generación

### Claves de la primera generación



#### Claves

- Dependencia de una sola persona
- Clara misión y visión empresarial
- Formación del sucesor y transición del liderazgo



#### A tener en cuenta

- Necesidad de planificar la sucesión con tiempo para garantizar perdurabilidad
- Conciencia de roles: propietario y directivo
- Riesgos de cuello de botella en la toma de decisiones



Las marcas, nombres y logos FINPYME y CII son propiedad intelectual de la CII.

©2014 Corporación Interamericana de Inversiones, todos los derechos reservados, solamente puede ser utilizado con autorización.

## Segunda generación

### Claves de la segunda generación



#### Claves

- Lograr armonía y trabajo en equipo
- Revitalización de la estrategia al realizar paso de mando
- Amplio conocimiento de la filosofía de la empresa



#### A tener en cuenta

- Pensar en política de dividendos
- Necesidad de establecer canales de comunicación eficientes
- Definir plan de empleabilidad y plan de capacitación para sucesores de la 3ª generación



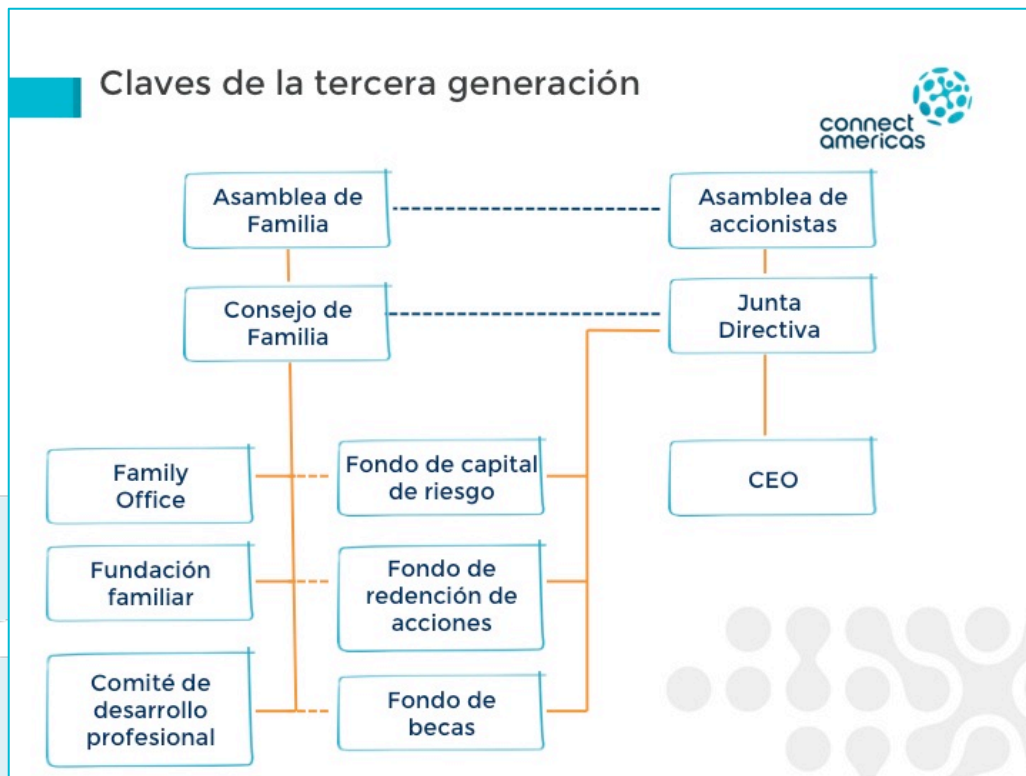
Las marcas, nombres y logos FINPYME y CII son propiedad intelectual de la CII.

©2014 Corporación Interamericana de Inversiones, todos los derechos reservados, solamente puede ser utilizado con autorización.

## Tercera generación y generaciones posteriores

A lo largo de la unidad, hemos visto cómo evolucionan las empresas familiares y las familias empresarias analizando los puntos clave de la primera y segunda generación. Al pasar los años y agrandarse las familias, es importante entender las claves que garantizaran el éxito de las empresas familiares que se encuentran en la tercera generación o generaciones posteriores.

En esta etapa, también conocida como “Consortio de Primos” por tratarse de una red de familias, las relaciones entre los tres círculos se vuelven más complejas y es necesario contar con estructuras y procesos formalizados que permitan regularlas.



Los aspectos clave para el éxito en esta fase son:

- Compromiso con un **sueño o visión compartida** respecto de la empresa familiar.
- **Estructura, estructura, estructura:** órganos de gobierno efectivos, consejo familiar, políticas de entrada y salida, etc.
- **Formación** de los accionistas acerca del concepto de protección del patrimonio familiar.
- **Políticas** de dividendos que sean **justas y equitativas**.
- **Gestión adecuada de los accionistas** que no trabajan en la empresa.

