

plier / déplier

1 = 1ère séance : 3h

par une série d'expérimentation en volume (maquettes d'étude en papier ou carton) vous analyserez le processus créatif qui permet de passer de patrons en 2D aux objet en 3D suivants :

"tapis-pouf", G Lacoua

"dondo", Nomade design

"loung chair", Designlabor, 2006

"papton chairs", Funke et Fuchs

2 = 2e et 3e séances

vous opérerez de la même façon une analyse volumique d' "Alphabet" de Marie Compagnon (maquettes), que vous complétez par une analyse fonctionnelle, esthétique et sémantique de cette petite architecture.

" Conçu initialement comme un tapis de feutre complexe, Alphabet est une proposition de redéfinition de l'espace. Sa structure articulée lui permet de devenir cachette, cabane, écran, rocher... se construisant, se déconstruisant à volonté, changeant de forme et de fonction pour être foulé ou habité..." Marie Compagnon



FORMATS : A3
et maquettes en volume

DURÉE :
3 séances (9h)

CRITÈRES D'ÉVALUATION :

a = maquettes : 20/40

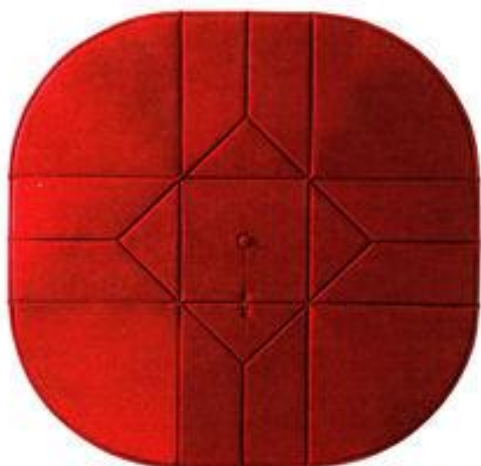
précision et soin
pertinence de la méthode créative

b = l'analyse : 14/40

précision et investigation
pertinence de la réflexion
choix des références

c = vos planches : 6/40

communication des recherches :
mise en page, croquis, texte



GREGORY LACOUA

2007.

Ce pouf-tabouret original et poétique se transforme presque par magie en confortable tapis. La structure est réalisée en panneaux de contreplaqué de hêtre parementés en mousse. En tirant sur le bouton central, on actionne les panneaux articulés labonnés entre eux par quatre lacets.

Pouf : 75 x 75 cm, h : 44 cm et, en tapis : 120 x 120 cm.



"Lounge chair"

E. Wilde et Designlabor
2006



NOMADEDESIGN

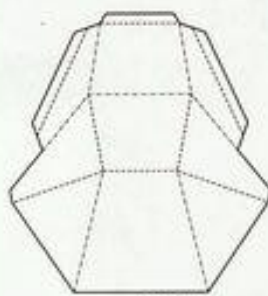
"Dondo" est une chaise longue à bascule astucieuse. Imaginée par le designer italien Generoso Parmigiani, elle est entièrement en carton double cannelure et est produite en série limitée (101 pièces) numérotée et signée.



la haute qualité du carton et son utilisation rationnelle, permettent à la chaise longue de résister à un poids de plus de 350 kg.

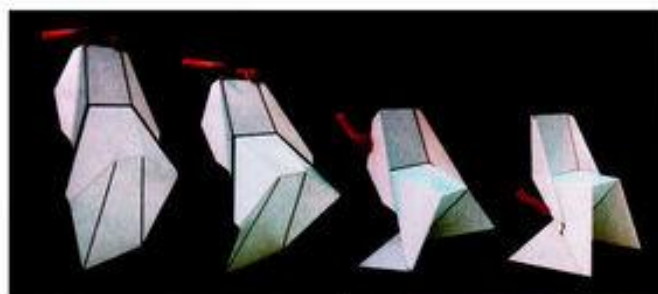
(L : 1,70 m ; l : 55 cm ; h : 75 cm.)

www.nomadedesign.com



----- fold front
----- fold back

* La Papton chair est très légère et aussi simple à plier qu'un carton en papier.



Papton chairs

WILM FUCHS ET KAI FUNKE

Conçues par Wilm Fuchs, et Kai Funke designers allemands en 2004. Seulement quelques plages permettent de transformer un panneau en carton alvéolaire en une chaise très légère (2,4 kg). La structure est basée sur des panneaux séparés qui permettent une répartition entre les zones supportant le poids et des zones de flexion. Son faible poids et un volume réduit (jusqu'à 80 chaises peuvent tenir sur une palette standard) sont de vrais atouts pour des salles de collectivités. Sa forme caractéristique, élaborée à partir de couples de polygones, est fondée sur un plan de pliage simple lui donnant une impression de légèreté. Ce caractère dynamique découle de sa structure ouverte. Le développé de surface est de 1335 x 1180 x 10 mm. Les dimensions de la chaise sont les suivantes : h : 800 mm, l : 620 mm, p : 530 mm. (FUCHS + FUNKE design industriel, Berlin.)





Alphabet

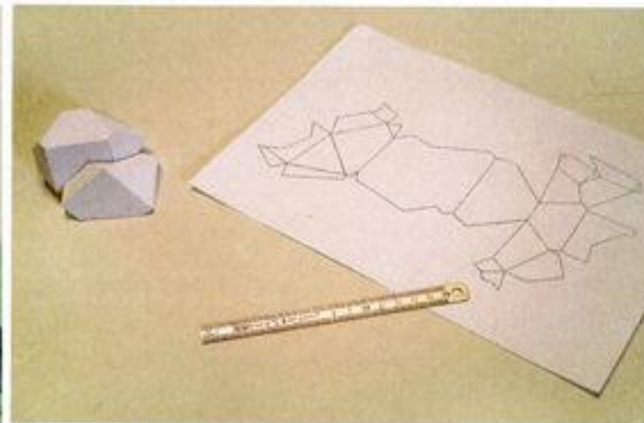
MARIE COMPAGNON



Des objets-lieux qui se métamorphosent. Écran, paravent, cabane, rocher, cachette... se construisent et se déconstruisent à volonté à partir d'une feuille (bois, mousse et feutre) cousue façon sellerie. "Son alphabet" tient en des formes décidées qui tiennent grâce aux charnières à goupille, ici des tiges de métal dans des anneaux de cuir, comme celles des fenêtres et des volets.



Prototypé réalisé par Jacques Gauthier, sellier.
Feutre de laine, contreplaqué, fil de coton, métal
et cuir, 2005.



• Alphabet, petite architecture articulée,
maquette, vue de dessus. Carton, feutrine,
fil de coton, 2004.