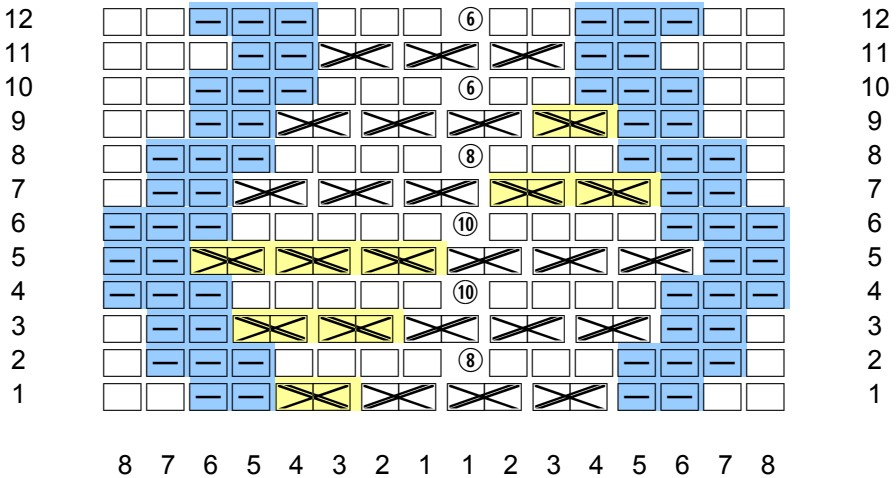


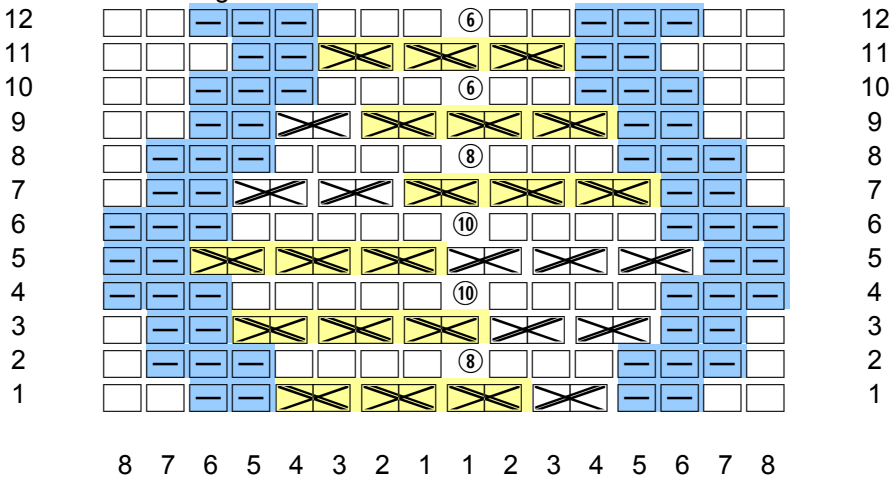
Muster rechte Socke mittig auf Nadel 2

right sock middle of needle 2



Muster linke Socke mittig auf Nadel 3

left sock middle of needle 3



2 M rechts zus, 1. M nochmal rechts
k2tog, k 1st st



2. M re verschr, beide M re verschr. zus
kbl 2nd st, k2togbl



glatt rechts
st st



glatt links
purl

die Zahlen im Kreis geben die
Maschenzahl zwischen den linken M an
numbers in circle = number of stitches
between purl stitches