



# LANÇAMENTO TECNOSOL IND MAX 9000®

Produto de engomagem de alta performance.

Criado a partir da mais alta Tecnologia de engomagem de fios Têxteis e parceria internacional a CLISOL trás ao Mercado o TECNOSOL IND MAX 9000®.

Acreditamos firmemente que o caminho para aumentar a competitividade da indústria têxtil, se baseia em ganhos de produtividade em toda cadeia, o que na engomagem se traduz em produtos tecnológicos de alto desempenho e serviços em nível de excelência .

Conheça e se encante com os resultados já experimentados e assegurados pelos maiores fabricantes de tecidos internacionais.



# Características principais TECNOSOL IND MAX 9000®

## Inovação

- O produto TECNOSOL IND MAX 9000® tem como característica principal uma formação de filme de goma superior aos produtos convencionais.
- A diferença básica em sua característica química está no peso molecular adequado para formação do filme de goma nos fios de algodão e suas misturas.
- O filme formado por TECNOSOL IND MAX 9000® possui reticulação perfeita e muito superior aos filmes de engomagens convencionais sendo mais liso, resistente e flexível.



# TECNOSOL IND MAX 9000®

## Inovação na aplicação

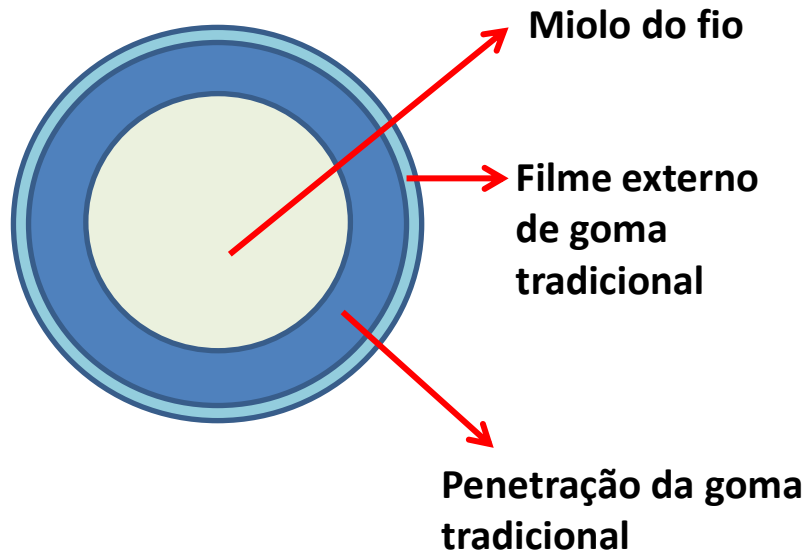
### PRINCIPAL DIFERENÇA E CARACTERÍSTICA DE APLICAÇÃO EM RELAÇÃO AOS PRODUTOS DE MERCADO:

- A principal diferença do TECNOSOL IND MAX 9000® dentre todos os produtos de engomagens utilizados atualmente no mercado é a **baixa quebra de tensão superficial do líquido** (Solução engomante), o que possibilita um posicionamento ideal da goma no fio, ou seja, com menor quebra da tensão superficial da solução engomante, **a penetração da goma fica em média 30% menor**, posicionando o filme de goma na parte externa do fio, exatamente onde ele é extremamente exigido.

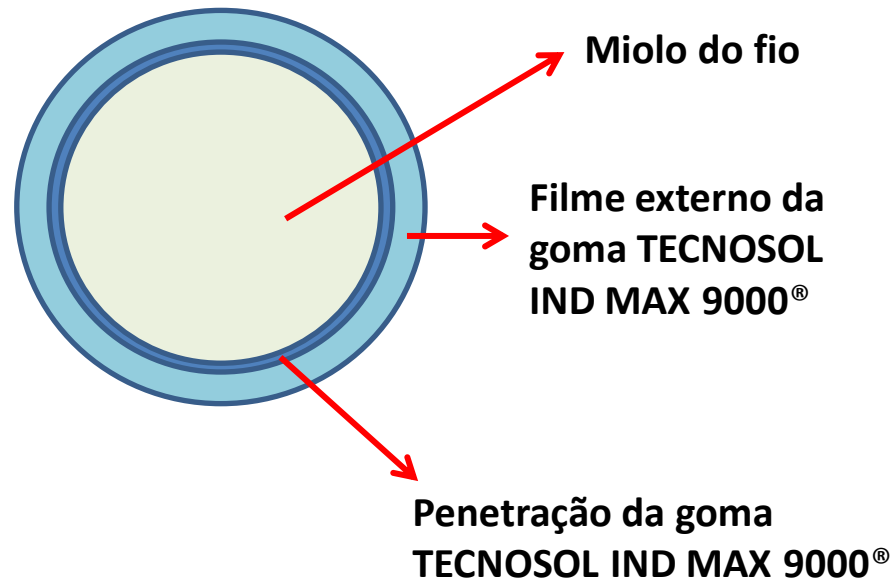


# Representação visual corte transversal do fio engomado TECNOSOL IND MAX 9000®

Engomagem tradicional



Engomagem com CLISOL IND MAX 9000®



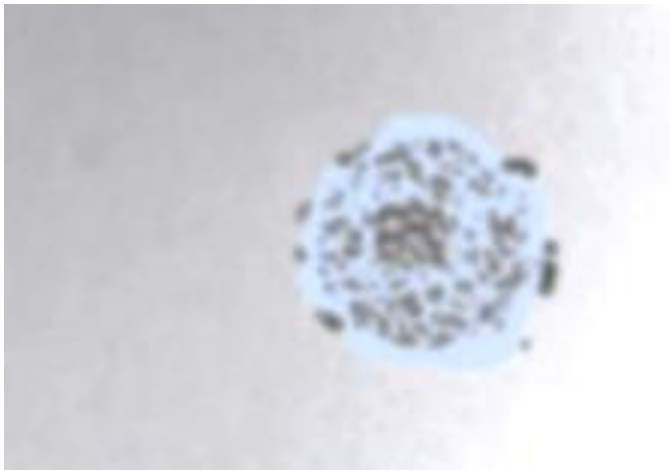
## TECNOSOL IND MAX 9000®

Menor penetração de goma no fio, maior formação de filme externo e filme mais resistente. Características que fazem o produto mais eficaz nas engomagens de fios, reduzindo poeiras, pilosidades, rupturas de fios nas tecelagens e maiores eficiências nos teares. Conheça e comprove os resultados!

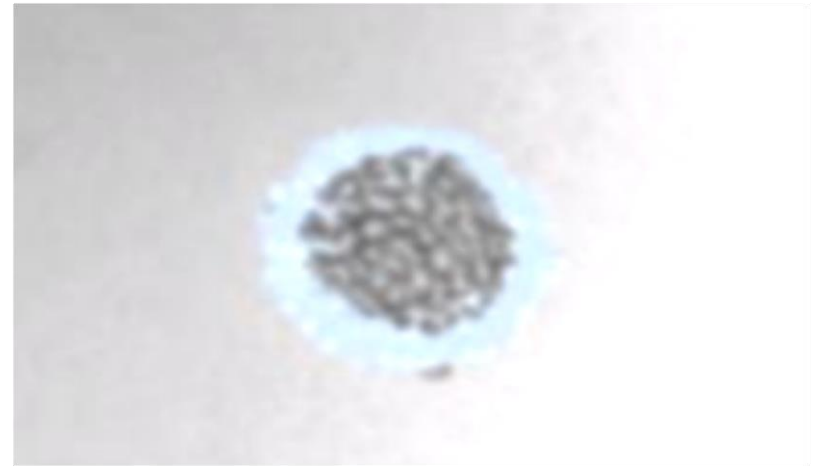


## Imagem microscópica do corte transversal do fio engomado TECNOSOL IND MAX 9000®

Engomagem tradicional



Engomagem TECNOSOL IND MAX 9000®



### TECNOSOL IND MAX 9000®

Menor penetração de goma no fio, maior formação de filme externo.

Fio 20Ne, Cardado, OE, 100% Co.

Contraste de iodo e ácidos para identificação da camada de goma sobre o fio.

Imagem cedida pelo parceiro internacional.



# TECNOSOL IND MAX 9000®

## Inovação na aplicação

### PRINCIPAL DIFERENÇA E CARACTERÍSTICA DE APLICAÇÃO EM RELAÇÃO A DESENGOMAGEM:

- Devido a característica de menor penetração da goma TECNOSOL IND MAX 9000®, sua desengomagem se torna mais eficaz e com maior facilidade de remoção, visto que a goma não se enraíza no interior do fio, proporcionando assim ganhos nos processos de beneficiamento do tecido com melhores hidrofílicidades e rendimento superior de cores.



# TECNOSOL IND MAX 9000®

## Inovação na aplicação

### **PRINCIPAL DIFERENÇA E CARACTERÍSTICA DE APLICAÇÃO EM RELAÇÃO A TRATAMENTO DE EFLUENTES:**

A goma TECNOSOL IND MAX 9000®, possui duas configurações, sendo comercializada na forma de compounds de sintéticos e compounds com base amidos.

Nas duas configurações garantimos que a degradabilidade é em média 15% melhor do que os produtos convencionais. Não mencionamos aqui números de DBO e DQO pois cada processo exige uma condição de receita o que influencia diretamente na quantidade de efluente e conseqüentemente nos indicadores de DBO e DQO.