



### PERFIL DE LA INVERSIÓN

Inversión en crédito directo para pymes mediante plataforma de financiación participativa. Se invertirá en préstamos no cotizados de pequeñas y medianas empresas que han superado un estricto análisis de riesgos por parte de Arboribus.

El objetivo de rentabilidad se sitúa entre el 4% y el 6% neto anual. La inversión aporta descorsrelación a la cartera (Beta=0), baja volatilidad, retorno mensual vía cuotas y es fácilmente diversificable. El perfil de riesgo de la inversión es moderado, con una morosidad estimada inferior al 2%.

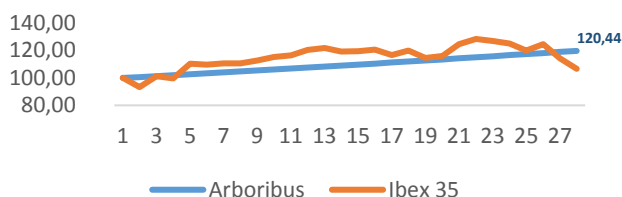
### RENTABILIDAD BRUTA MENSUAL

AÑO	ENE	FEB	MAR	ABR	MAY	JUN	JUL	AGO	SEP	OCT	NOV	DIC	YTD	ANUAL.
2015	0,68%	0,68%	0,67%	0,67%	0,67%	0,67%	0,67%	0,67%	0,63%	0,62%	-	-	6,63%	7,95%
2014	0,65%	0,66%	0,67%	0,67%	0,68%	0,68%	0,69%	0,68%	0,69%	0,68%	0,68%	0,68%	8,11%	8,11%
2013	-	-	-	-	-	-	0,64%	0,65%	0,66%	0,66%	0,66%	0,66%	3,93%	7,86%

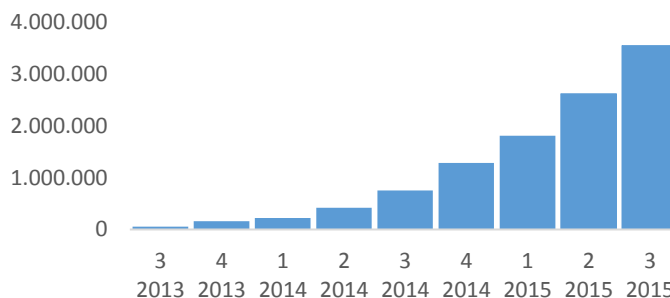
La rentabilidad mensual se calcula como un promedio ponderado de la cartera histórica. Falta descontar la tarifa de gestión (1% anual)

#### EVOLUCIÓN DESDE INICIO (BASE 100)

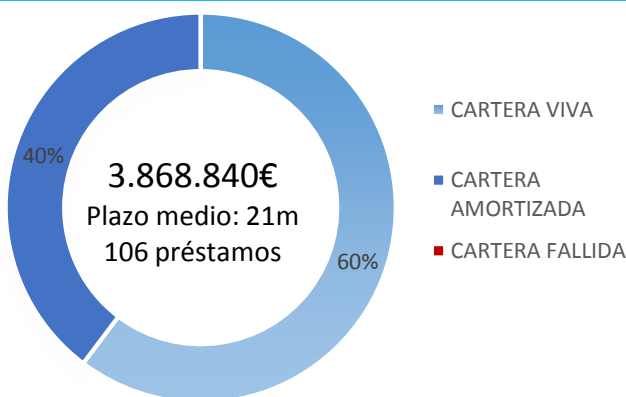
##### Inversión descorsrelacionada



#### EVOLUCIÓN VOLUMEN PRESTADO

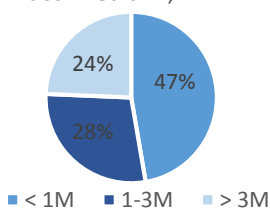


### CARTERA HISTÓRICA - PERFIL EMPRESA

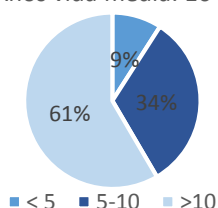


Rentabilidad Histórica Acum. *	20,44%
* fecha de inicio: julio 2013	
Rentabilidad Histórica Anual	7,97%
Volatilidad anualizada	0,20%
Ratio de Sharpe *	3,26
* calculada Vs rentabilidad letras 12m	
Correlación - Beta *	-0,09
* correlación Vs Ibex 35	

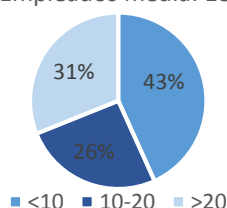
Fact. media: 2,7M



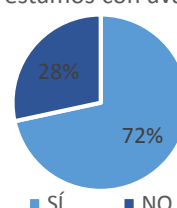
Años vida media: 16



Empleados media: 18



Préstamos con aval



[www.arboribus.com](http://www.arboribus.com) - Arbol Finance SL - B65677197 - 93.140.83.63

C/ Marie Curie 8, Parc Tecnològic Nord - Barcelona // C/ Marqués de Ahumada 11 - Madrid

Aviso Legal - Información. El presente folleto es meramente informativo (NO ES UN FONDO DE INVERSIÓN). La rentabilidad que se facilita es teórica, corresponde al comportamiento que hubiera tenido una inversión perfectamente pondera en todos los préstamos publicados en la plataforma mes a mes. Debe servir de referencia para entender el comportamiento del activo, si bien rentabilidades pasadas no son indicadores fiables de resultados futuros, donde éstos pueden ser superiores o inferiores.